



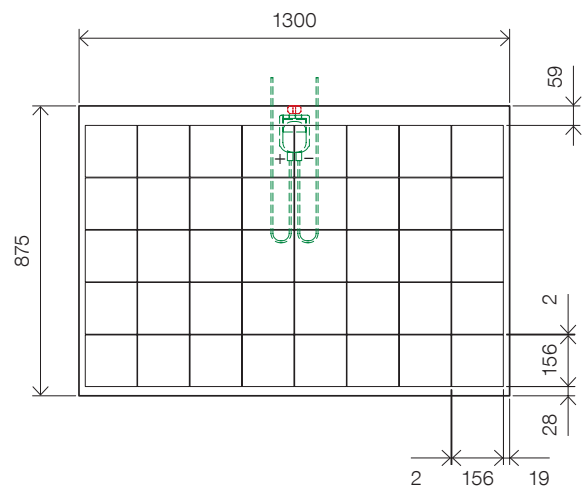
**3S PHOTOVOLTAICS**  
SOLAR BUILDING TECHNOLOGIES

# MegaSlate® II Solardachsystem

Die neueste Generation des MegaSlate® Solardachsystems

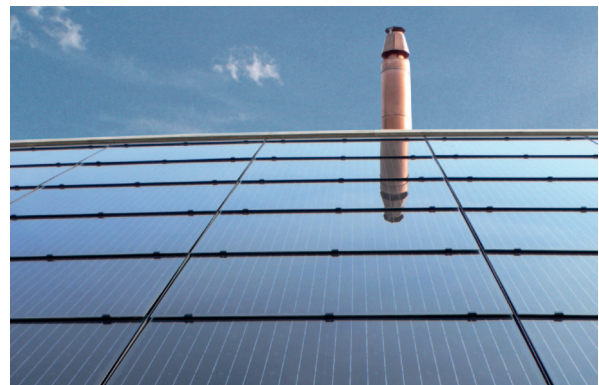
**Witterungsschutz und Stromproduktion in einem: Solares Baumaterial für die Dachdeckung**

- Vollständige oder teilflächige Dachdeckung
- Einfache und schnelle Montage
- Aufnahme von Bautoleranzen möglich
- Ästhetisches Design durch schwarze rahmenlose Solarlamine
- Auf Kundenwunsch Modulfertigung nach Mass
- Zertifiziert für Dachneigungen ab 20° (geringere Neigungswinkel mit fugendichtem Unterdach möglich)
- Hoher Energieertrag durch Hinterlüftung an jedem Modul
- Geringer Flächenbedarf dank effizienter Siliziumzellen-Technologie



## 3S Swiss Solar Systems AG

- Weltmarktführer für Produktionsanlagen zur Herstellung von Solarmodulen
- Modernste Fertigungstechnologie
- Individuelle und fachkompetente Beratung
- Kompetentes Vertriebspartnernetz
- Termingerechte Lieferung
- Vertriebs- und Montageschulungen



## Elektrische Spezifikation

<b>Zellentechnologie</b>	monokristallin	
▪ Nennleistung $P_{mpp}$	[Wp]	160.00
▪ Spannung $U_{mpp}$	[V]	19.79
▪ Strom $I_{mpp}$	[A]	8.09
▪ Leerlaufspannung $U_{oc}$	[V]	24.64
▪ Kurzschlussstrom $I_{sc}$	[A]	8.57
<b>Temperaturkoeffizienten</b>		
▪ $\eta$ ( $I_{sc}$ )	[%/K]	+0,02
▪ $\eta$ ( $U_{oc}$ )	[%/K]	-0,36
▪ $\eta$ ( $P_{mpp}$ )	[%/K]	-0,47

Elektrische Leistungsdaten bei STC (1000 W/m<sup>2</sup>, 25 °C, AM 1.5). Die genannten Werte unterliegen Fertigungstoleranzen von  $\pm 3\%$ . Auf Anfrage sind die Messprotokolle erhältlich.

## Mechanische Spezifikation Solarlaminat

▪ Abmessungen (B x H x D)	1300 x 875 x 6.5 mm
▪ Überlappung	50 mm von oben auf das untenliegende Solarlaminat
▪ Sichtbare Fläche	1300 x 825 mm
▪ Deckglas	5 mm gehärtetes Solarglas (ESG)
▪ Rückwandfolie	schwarz/anthrazit
▪ Abstandhalter	Kunststoff
▪ Laminataufbau	Glas / EVA / Zellen / EVA / Rückwandfolie
▪ Gewicht	17 kg
▪ Zellentyp	156 x 156 mm monokristallin
▪ Zellenverschaltung	40 Stk. Zellen seriell
▪ Elektrische Anschlussdose	Tyco Typ 174-220 mit 2 Bypassdioden Einbautiefe: 22 mm
▪ Elektrische Anschlusskabel	Tyco Solarlok 4 mm <sup>2</sup> , Länge je 1 m
▪ Elektrische Steckverbinder	Tyco Solarlok

## Unterkonstruktion

### Wasserablaufrippen

▪ Abmessungen (L x B)	max. 8500 x 150 mm
▪ Material	GFK-Profil (glasfaserverstärktes Kunststoffprofil)
▪ Zusatzkomponenten	Auflagen aus EPDM-Gummi

### Haltehaken

▪ Abmessungen (L x B x D)	127.5 x 30 x 3 mm
▪ Material	beschichteter, rostfreier Stahl mit Kunststoffbeschichtung


## Anforderungen an das Unterdach

<b>Dachlattung</b>	
▪ Abmessungen (B x D)	100 x 40 mm
▪ Lattungsabstand	825 mm
<b>Dachabdichtung</b>	
▪ Neigung unter 20°	Unterdach mit gedichteten Fugen oder fugenlos homogen verlegt
▪ Neigung ab 20°	Unterdach in überlappender Verlegung empfohlen

## Zulässige Betriebsbedingungen

▪ Maximale Systemspannung	1000 V
▪ Prüfbelastung Druck	5400 Pa
▪ Prüfbelastung Sog	2400 Pa

## Zertifikate und Gewährleistungen

▪ TÜV-Zertifikat MegaSlate® Solardachsystem ID: 4411005400		• Regelmäßig überwacht • Qualified, TÜV-Spec TZE/2.572.10
▪ Qualitätsprüfung, statische Belastbarkeit	IEC 61215	
▪ Betriebssicherheit	EN IEC 61730	
▪ Brandschutzsicherheit	DIN-EN 13501-5	
▪ Regendichtheit	prEN 15601:2008	
▪ Allgemeine Produktgarantie	5 Jahre	
▪ Leistungsgarantie der Module	10 Jahre auf 90% der Mindestleistung 20 Jahre auf 80% der Mindestleistung	

## Weitere Systemkomponenten

▪ Wechselrichter	Solarmax (Sputnik Engineering AG)
▪ Thermiekollektor	H+S Solar GmbH
▪ Dachfenster	

Weitere Informationen zu den Produkten finden Sie auf unserer Webseite [www.3s-pv.ch](http://www.3s-pv.ch). Gerne beraten wir Sie auch persönlich.

3S Swiss Solar Systems AG  
Schachenweg 24 / CH-3250 Lyss  
Phone +41 (0) 32 391 11 11 / [www.3s-pv.ch](http://www.3s-pv.ch) / [info@3s-pv.ch](mailto:info@3s-pv.ch)