

Modellnummer: CNPV-225M bis CNPV-250M
Leistungsbereich: 225 Wp bis 250 Wp



BESONDERE MERKMALE

- ↪ Geringe Leistungstoleranz: $\pm 3\%$
- ↪ Plug&Play-Anschluss mit MC-4 Elektrolumineszenz-Prüfung
- ↪ Premium-Produkte aus antireflexbeschichtetem Glas
- ↪ Schottky-Bypass-Dioden
- ↪ Hohe Schneelast: 5400 Pa

GARANTIE

- ↪ Herstellung
 - ✓ 10 Jahre
- ↪ Stromerzeugung
 - ✓ 90%: 12 Jahre
 - ✓ 80%: 25 Jahre
- ↪ Doppelte Versicherungspolice

ZERTIFIZIERUNGEN

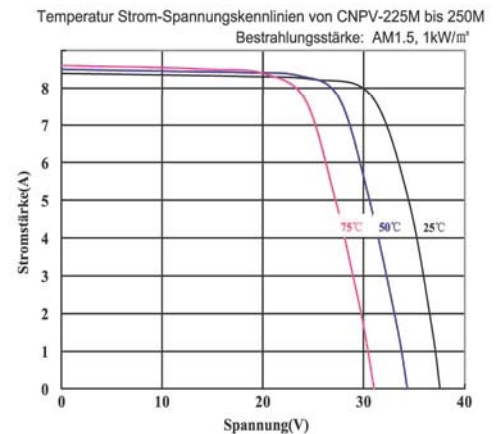
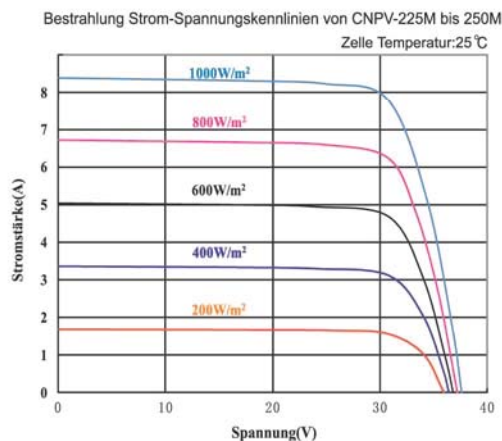


Monokristallines Hochleistungs-Photovoltaik-Solarmodul

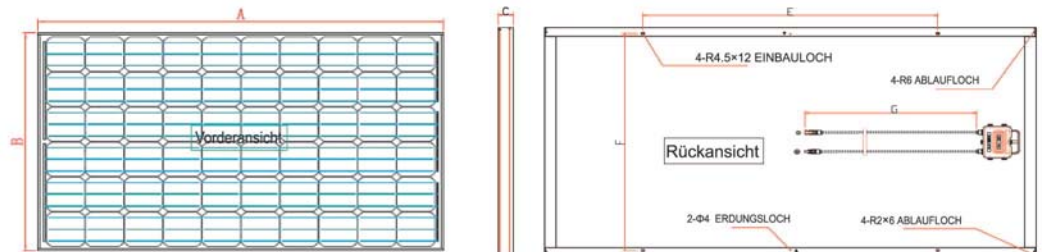
Mechanische Eigenschaften und Verpackungsdaten

Maße A x B x C	mm	1650*992*46
Einbauöffnungsmaße E x F	mm	990*941
Kabellänge G	mm	1000
Gewicht	Kg	19.5
Anzahl an Ablauföchern im Rahmen		8
Aufbau		Deckschicht: 3,2 mm dickes, gehärtetes eisenarmes Glas mit hoher Lichtdurchlässigkeit; Trägerschicht: Weiße oder schwarze Rückseitenfolie, Verkapselung: schnell härtende EVA
Rahmen		Klare eloxierte Aluminiumlegierung, Typ 6063T5; Farbe: silber
Verpackungskonfiguration und Menge pro Palette		20 Stück pro Paket und ein Paket pro Palette
Containerbeladungskapazität		520 Teile pro eckigem 40-Fuß-Container;

Strom-Spannungskennlinien bei verschiedenen Bestrahlungsstärken & Temperaturen



Maße



Hinweis: Die Veröffentlichung stellt eine Zusammenfassung von Produktgarantiedaten und Spezifikationen dar, die jederzeit geändert werden können. Zusätzliche Informationen finden Sie auf unserer Website: www.cnpv-power.com

Modellnummer: CNPV-225M bis CNPV-250M
Leistungsbereich: 225 Wp bis 250 Wp



BESONDERE MERKMALE

- ❖ Geringe Leistungstoleranz: $\pm 3\%$
- ❖ Plug&Play-Anschluss mit MC-4 Elektrolumineszenz-Prüfung
- ❖ Premium-Produkte aus antireflexbeschichtetem Glas
- ❖ Schottky-Bypass-Dioden
- ❖ Hohe Schneelast: 5400 Pa

GARANTIE

- ❖ Herstellung
 - ✓ 10 Jahre
- ❖ Stromerzeugung
 - ✓ 90%:12 Jahre
 - ✓ 80%:25 Jahre
- ❖ Doppelte Versicherungspolice

ZERTIFIZIERUNGEN



Monokristallines Hochleistungs-Photovoltaik-Solarmodul

Elektrische Kenndaten

Modellnummer	ME	Standard PV Modules			Premium PV Modules		
		CNPV-225M	CNPV-230M	CNPV-235M	CNPV-240M	CNPV-245M	CNPV-250M
Maximale Nennleistung - Pmax	Wp	225	230	235	240	245	250
Leistungstoleranz	%	± 3	± 3	± 3	± 3	± 3	± 3
Maximale Stromspannung - Vmp	V	30.0	30.3	30.7	30.8	30.9	31.0
Maximale Stromstärke - Imp	A	7.50	7.60	7.66	7.80	7.93	8.05
Leerlaufspannung - Voc	V	37.0	37.2	37.5	37.6	37.7	37.8
Kurzschlussstrom - Isc	A	8.10	8.20	8.30	8.40	8.50	8.60
Maximale Anschlussspannung - VDC	V	1000					
Wirkungsgrad verkapselter Solarzellen - η_c	%	15.9	16.2	16.4	16.7	17.1	17.4
Moduleffizienz - η_m	%	13.7	14.1	14.4	14.7	15.0	15.3
Solarzelle und Konfiguration		60 Zellen (156 x 156 mm) in einer 6 x 10-Matrix, in Reihe geschaltet					
Art und Größe der Solarzellen	mm	Monokristallin 156 x 156					
Kabeltyp, Durchmesser		4 mm ² (12 AWG), TÜV-geprüft					
Steckertyp		IP67, Typ mehrpolig IV					
Verteilerdose		IP65, 1000 VDC TÜV- & UL-geprüft					
Anzahl und Art der Bypass-Dioden		3 Schottky-Bypass-Dioden					
Maximaler Versicherungswert	A	14					
Leistungstemperaturkoeffizient	%/°C	- 0.45					
Temperaturkoeffizient von Voc	%/°C	- 0.35					
Temperaturkoeffizient von Isc	%/°C	0.05					
Zellen-Nennbetriebstemperatur - NOCT	°C	45 \pm 2					
Standardprüfbedingung	STC	STC: AM=1,5, 1000W/m ² , Zelltemperatur 25°C					
Betriebstemperatur	°C	-40~+85					
Produktzertifizierungen		IEC 61215, IEC 61730 & CE					

Hinweis: Die Veröffentlichung stellt eine Zusammenfassung von Produktgarantiedaten und Spezifikationen dar, die jederzeit geändert werden können. Zusätzliche Informationen finden Sie auf unserer Website: www.cnpv-power.com